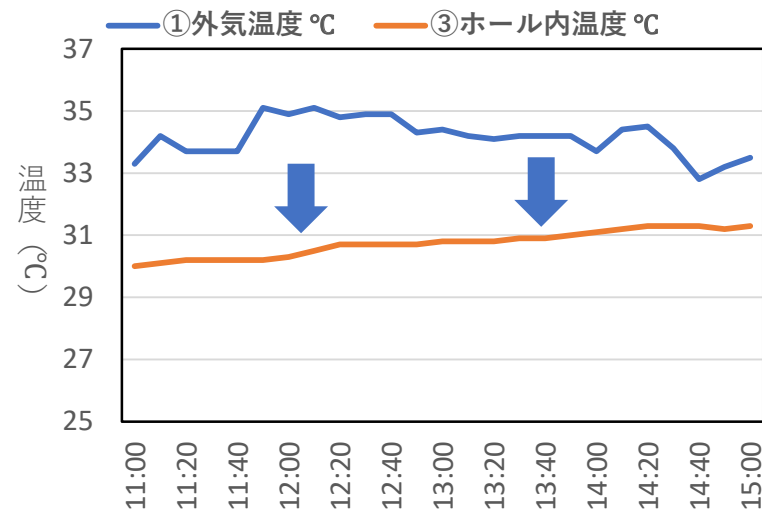


◆導入事例・効果

導入先: 千葉市内植物園
 (指定管理者として独自に空調設備を導入)
 型番 : MAC1603



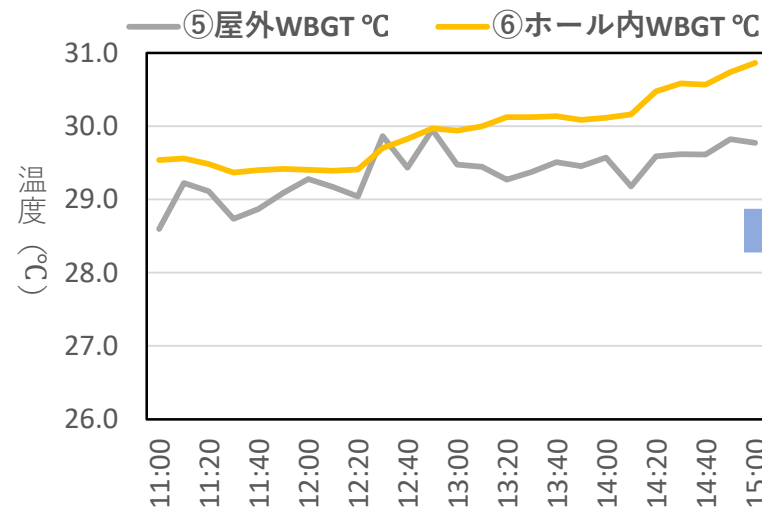
外気温とホール内温度差 (ヒエスポ稼働あり)



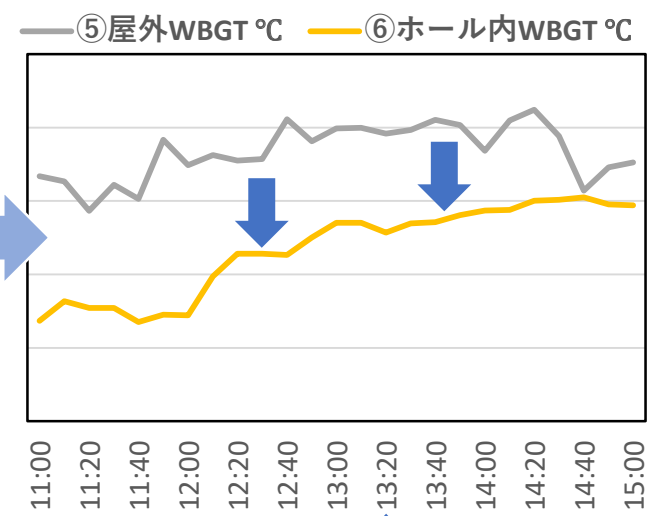
真夏の暑熱環境を大きく改善

猛暑日(外気温最高35.1°C 平均34.2°C)において、ヒエスポの稼働により暑熱環境を大きく改善(ホール内温度最高31.3°C 平均30.7°C)。

屋外とホール内のWBGT温度比較 (ヒエスポ稼働なし)



屋外とホール内のWBGT温度比較 (ヒエスポ稼働あり)



暑さ指数(WBGT*)を大きく改善

*WBGT: 暑さ指数。高いほど熱中症の危険がある。

猛暑日の条件下で、ヒエスポの稼働なしではホール内のWBGT温度が高くなってしまったが、ヒエスポの稼働によりWBGT温度が低下。
 > ヒエスポにより熱中症のリスクを低減。

☆機種・台数の試算

図面や現地の写真を頂くことで、適正な機種と必要な台数の試算を行うことができます。お気軽にお問い合わせください。

導入事例

全国各地の自治体・学校・民間企業への導入事例集や、使用環境に合わせより良く機器を使用するためのアイデア参考資料、小学校の体育館で行った実証試験結果などをご覧ください。



取扱説明書

デジタル版のヒエスポ4『かんたん』取扱説明書をご覧ください。



納入資料・施工資料

ヒエスポ4の納入や施工に関する資料はこちらよりご確認ください。



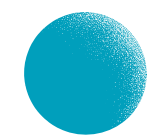
【製造会社】

信越空調株式会社

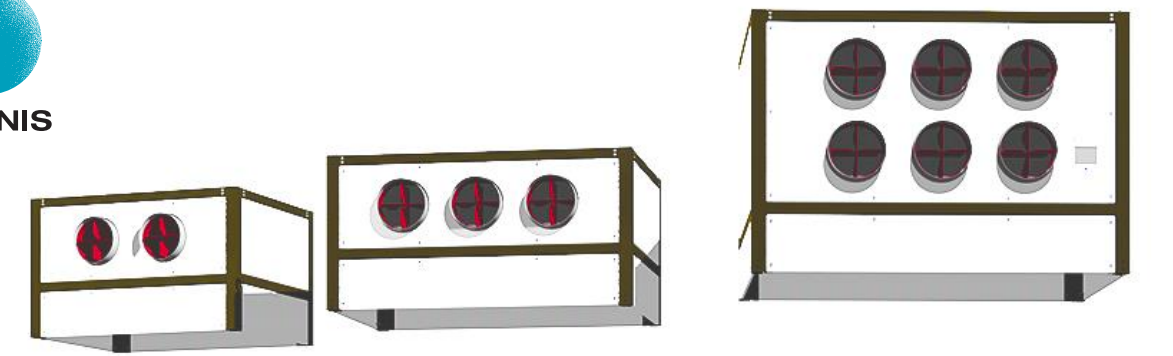
本店 〒382-0041 長野県須坂市米持町174-1
 東京支店 〒144-0053 東京都大田区蒲田本町1-13-3

【販売代理店】

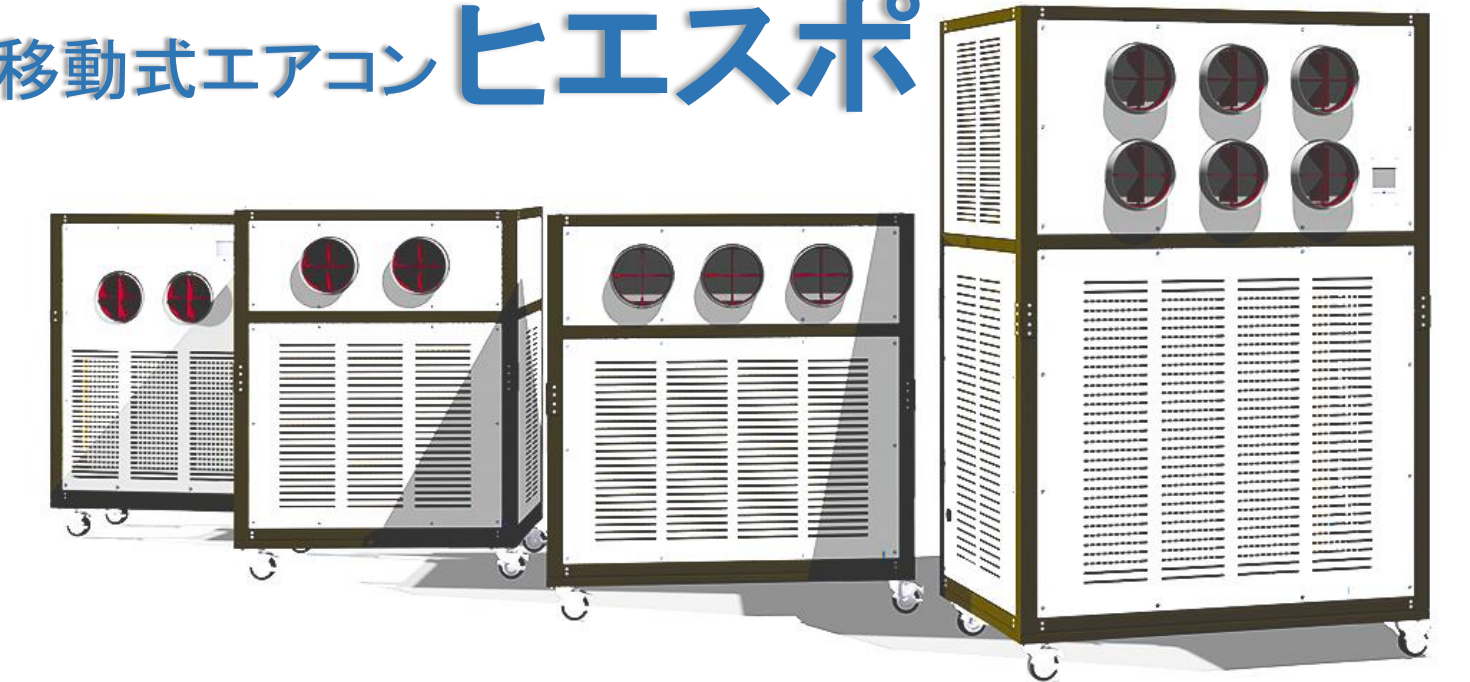
株式会社日比谷アメニス 環境エネルギー部
 〒108-0073 東京都港区三田4-7-27
 TEL : 03-3453-2416 FAX : 03-3453-2418
 E-mail : takuma-wada@amenis.co.jp
 HP : https://www.amenis.co.jp/



AMENIS



移動式エアコンヒエスポ



熱中症からカラダを守る

静音・パワフル

500社、2000台以上の導入実績



冷暖房機能で
1年を通して利用可能



配管工事不要



移動が簡単



簡単メンテナンス






発電機で使える



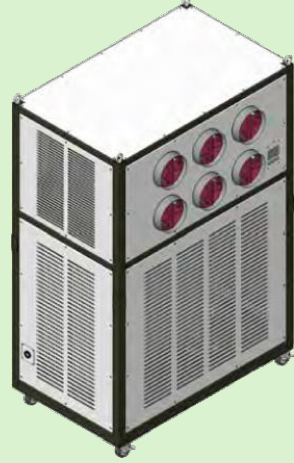






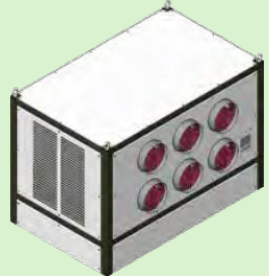

レンタル・リースが
可能

移動式エアコン・ヒエスポ（一体型）ラインナップ

形式	MAC284	MAC364	MAC564
相当馬力	1馬力相当	1.5馬力相当	2馬力相当
外観			
電源仕様	単相100V 15A ELB15A	単相100V 20A ELB20A	単相200V 20A ELB30A
外形寸法 (mm)	高さ1297/幅882(+6)/奥行437(+5)	高さ1297/幅882(+6)/奥行437(+5)	高さ1332/幅1000(+6)/奥行700(+48)
重量	105	105	164
能力目安	15㎡ 5坪	15㎡ 5坪	60㎡ 18坪
運転範囲	冷房：約21℃～30℃（除湿含む） 暖房：約00℃～20℃	冷房：約21℃～30℃（除湿含む） 暖房：約00℃～20℃	冷房：約21℃～30℃（除湿含む） 暖房：約00℃～20℃
付属品	<ul style="list-style-type: none"> 専用風向調整ルーバ_2個 350mm×750mmフィルター_1枚 ドレンホース接続用Lホースニップル_1個 2.0SQ-3C電源ケーブル_機外2m コンセントプラグ_接地2P125V15A 取扱説明書/保証書/電気配線図 	<ul style="list-style-type: none"> 専用風向調整ルーバ_2個 350mm×750mmフィルター_1枚 ドレンホース接続用Lホースニップル_1個 3.5SQ-3C電源ケーブル_機外2m コンセントプラグ_接地2P125V20A 取扱説明書/保証書/電気配線図 	<ul style="list-style-type: none"> 専用風向調整ルーバ_2個 660mm×750mmフィルター_1枚 ドレンホース接続用Lホースニップル_1個 3.5SQ-3C切り放し電源ケーブル_機外2m 取扱説明書/保証書/電気配線図

固定式エアコン・ヒエスポ（分離型）ラインナップ

形式	MAC804B	MAC1604	MAC1603N
相当馬力	3馬力相当	6馬力相当	6馬力相当
外観			
電源仕様	単相200V 20A ELB30A	三相200V 30A ELB40A	三相200V 30A ELB40A
外形寸法 (mm)	高さ1332/幅1200(+6)/奥行740(+48)	高さ1952/幅1300(+6)/奥行800(+48)	高さ1952/幅1300/奥行800(+45)
重量	180	288	286
能力目安	90㎡ 27坪	180㎡ 55坪	180㎡ 55坪
運転範囲	冷房：約21℃～30℃（除湿含む） 暖房：約00℃～20℃	冷房：約21℃～30℃（除湿含む） 暖房：約00℃～20℃	冷房：約21℃～30℃（除湿含む） 暖房：約00℃～20℃
付属品	<ul style="list-style-type: none"> 専用風向調整ルーバ_3個 660mm×950mmフィルター_1枚 ドレンホース接続用Lホースニップル_1個 3.5SQ-3C切り放し電源ケーブル_機外2m 取扱説明書/保証書/電気配線図 	<ul style="list-style-type: none"> 専用風向調整ルーバ_6個 600mm×500mmフィルター_2枚 ドレンホース接続用Lホースニップル_2個 5.5SQ-4C切り放し電源ケーブル_機外2m 取扱説明書/保証書/電気配線図 	<ul style="list-style-type: none"> 専用風向調整ルーバ_6個 600mm×500mmフィルター_2枚 ドレンホース接続用Lホースニップル_2個 5.5SQ-4C切り放し電源ケーブル_機外2m 取扱説明書/保証書/電気配線図

形式	MAC564S	MAC804BS	MAC1604S
相当馬力	2馬力相当	3馬力相当	6馬力相当
外観	 	 	 
電源仕様	単相200V 20A ELB30A	単相200V 20A ELB30A	三相200V 30A ELB40A
外形寸法 (mm)	室内 高さ602/幅1000(+6)/奥行700(+45) 室外 高さ640/幅800(+71)/奥行290	高さ602/幅1200(+3)/奥行740(+45) 高さ845/幅970/奥行370	高さ900/幅1300/奥行800(+48) 高さ1050/幅970/奥行370
重量	室内 64 室外 47	77 47	131 86
能力目安	60㎡ 18坪	90㎡ 27坪	180㎡ 55坪
運転範囲	冷房室外：約-15℃～50℃（除湿含む） 冷房室内：約 21℃～30℃（除湿含む） 暖房室外：約-20℃～20℃ 暖房室内：約 27℃以下	冷房室外：約-15℃～50℃（除湿含む） 冷房室内：約 21℃～30℃（除湿含む） 暖房室外：約-20℃～20℃ 暖房室内：約 27℃以下	冷房室外：約-15℃～50℃（除湿含む） 冷房室内：約 21℃～30℃（除湿含む） 暖房室外：約-20℃～20℃ 暖房室内：約 27℃以下
付属品	<ul style="list-style-type: none"> 専用風向調整ルーバ_2個 260mm×820mmフィルター_1枚 ドレンホース接続用Lホースニップル_1個 取扱説明書/保証書/電気配線図 	<ul style="list-style-type: none"> 専用風向調整ルーバ_3個 260mm×960mmフィルター_1枚 ドレンホース接続用Lホースニップル_1個 取扱説明書/保証書/電気配線図 	<ul style="list-style-type: none"> 専用風向調整ルーバ_6個 600mm×500mmフィルター_2枚 ドレンホース接続用Lホースニップル_2個 取扱説明書/保証書/電気配線図